

# 花き生産者の環境認証 MPS-ABC について

**MPS-ABC** は、持続可能な花き栽培の実践程度を示す**環境認証**です。

周辺環境や作業従事者の健康を守るため、**危険な化学物質を使わないこと、農薬・肥料・エネルギー使用量を減らしてゆく**ことが求められます。

より環境負荷の少ない栽培を行った生産者ほど**高いレベルの認証資格**が与えられます。生産者からの報告や審査結果に基づき**認証資格は随時更新**され、消費者や流通業者は MPS の **ホームページから最新状況を確認**できます。

**環境に配慮して栽培された花**として、消費者に信頼していただける仕組みになっています。

## 環境負荷の記録と評価

- 独自指標；MPS-MIND
- 生産者間の相対評価
- 審査による信頼性の保証
- データの厳重な管理

## オンライン記録システム

- 記録と審査が一体化
- 経営管理にも利用可能
- 定期レポートの発行
- スマートフォン入力対応

## FSI\*の要件に準拠

- SDGs達成の公的指針
- 対欧輸出の必須条件
- 最新のデジタル認証
- 透明性の高い認証資格

\*Floriculture Sustainability Initiative；花き産業の持続可能性実現のために活動している国際NGO

## MPS参加者共通ロゴマーク

MPS認証に参加している生産者には、それぞれにMPS番号が割り振られます。資格要件を満たすと自身のMPS番号が記載されたロゴマークが使用できます。ロゴマークには参加者の認証資格を照会するためのホームページアドレスが記載されています。認証資格は定期的に更新されるので、花き消費者はMPS番号から生産者のMPS認証の種類と最新の資格状況について確認できます。



← 資格の照会用  
ホームページ  
アドレス

← 参加者のMPS番号

## 認証資格の照会用ホームページ



# MPS-ABC認証の仕組み

## MPS-ABCの要求事項

### オンライン記録の要求事項 (4週間ごとに提出)

- 圃場面積と環境条件
- 栽培計画：作物、栽培方法、面積
- 購入した種苗の情報
- 農薬と肥料の在庫情報
- 作業単位での記録：農薬、肥料
- 期間中の使用記録：エネルギー、水
- 委託栽培先の生産履歴

### 全般的な要求事項

- 禁止農薬の厳守
- IPM計画の作成と更新
- クレーム対応記録
- 山採りの記録
- (半)完成品の購入記録
- ◆ 購入伝票や帳簿類の保管
- ◆ 審査の受け入れ

### 生産者



オンライン記録システムに生産履歴を記録します。  
審査に必要な伝票・帳簿類を保管します。

### MPS / ECAS (審査機関)



報告された情報をデータベースに記録し保管します。  
環境負荷の大きさを算出し、認証資格を発行します。

資格ランク： **A+** **A** **B** **C**



ホームページを通じて消費者に資格状況を発信します。  
定期的な審査により記録の信頼性を担保します。

現地確認

帳簿類との照合

残留農薬分析

### 消費者



生産者の MPS 番号から、  
環境に配慮した栽培の  
最新状況を確認できます。

認証資格の照会用ホームページ：  
[www.volgjebloemofplant.nl/en/](http://www.volgjebloemofplant.nl/en/)



## MPS禁止農薬；使用禁止化学物質

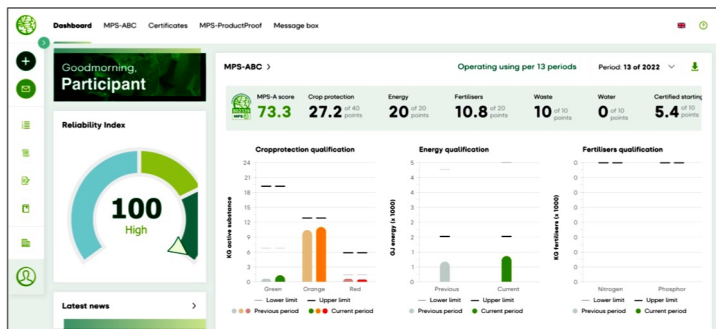
- 国内で正式に農薬登録されていない化学物質を使用してはいけない。
- 以下の化学物質はまだ国内で農薬登録されているが、MPS-ABC認証では使用禁止。

有効成分名	用途	商品名
アラクロール	除草剤	ラッソー乳剤など
パラコート	除草剤	プリグロックスL
ベノミル	殺菌剤	ベンレート水和剤など
DMTP	殺虫剤	スプラサイド乳剤など
イソキサチオン	殺虫剤	カルホス乳剤など
イミダクロプリド	殺虫剤	アドマイヤー水和剤など
クロチアニジン	殺虫剤	ダントツ水溶剤など
チアクロプリド	殺虫剤	バリアードWGなど
チアメトキサム	殺虫剤	アクタラ顆粒水溶剤など

有効成分名	用途	商品名
カズサホス	殺虫剤	ラグビーMC粒剤
カルボスルファン	殺虫剤	ギャング粒剤など
シフルトリン	殺虫剤	バイスロイドEWなど
シベルメトリン	殺虫剤	アグロスリン乳剤など
メソミル	殺虫剤	ランネート45DFなど
クロロファシノン	殺鼠剤	ネズコ粒剤
ダイファシノン	殺鼠剤	ヤソジオン
クマリン系 (ワルファリン)	殺鼠剤	固形ラテミンなど チューコロなど

## MPS-ABCで利用するオンラインシステム

- ユーザー名として参加者のメールアドレス(PCメール)が必要
- 参加者自身でパスワードを設定して利用する
- スマートフォン用のページもあり圃場でも利用可能



### MPSカスタマーポータル

- MPS-ABC記録保持環境など認証活動に関する各種画面にアクセス
- 現在の認証資格ランクとMPSスコアを表示
- 認証資格文書のダウンロード
- 過去5年間の使用量変化をグラフ表示

Date	Cultivations	Agents
Apr/5/2021	運葉No.1: Bedding plants diverse (パンジー類)	Admiral 100 grams ● 7481
Mar/29/2021	運葉No.1: Bedding plants diverse (パンジー類)	Dithane 945 100 grams ● 14621
Mar/27/2021	運葉No.1: Bedding plants diverse (パンジー類)	Admiral 100 grams ● 7481
Mar/27/2021	運葉No.1: Bedding plants diverse (パンジー類)	Dithane 945 100 grams ● 14621
Feb/12/2021	運葉No.1: Rosa (スイートアブラムシ)	Amistar 50 ml ● 8517
Feb/12/2021	運葉No.1: Bedding plants diverse (パンジー類)	Admiral 100 grams ● 7481
Jan/18/2021	運葉No.1: Rosa (スイートアブラムシ)	Admiral 1,000 grams ● 7481
Nov/21/2020	運葉No.1: Rosa (スイートアブラムシ)	Bravo 500 200 ml ● 5837
Nov/21/2020	運葉No.1: Rosa (スイートアブラムシ)	Bravo 500 100 ml ● 5837

### MPS-ABC記録保持環境

- 圃場および作物栽培面積の記録
- 農薬や肥料などの使用量記録
- 記録されたデータをMPSに送信
- 記録されたデータをエクセル形式でレポート出力

# MPS-ABC認証資格取得までのながれ

## 1 MPSジャパンへ参加申し込み

- 以下のホームページより参加申し込みフォームへのリンクを開き、必要事項を記入して送信。

[http://www.mps-jfma.net/about/p\\_01.php](http://www.mps-jfma.net/about/p_01.php)

または申込み様式をダウンロードしてFAXにて送付。

スマートフォンでも  
申し込みできます



## 2 契約・初年度会費振り込み

- 郵送された契約書にサインしてMPS ジャパンへ返送。
- 初年度の会費は栽培面積に関わらず10万円＋消費税。

## 3 MPS番号の発行・データ記録開始

- 記録開始時にMPS7期(28週)分のデータを遡って入力できる。ただし、農薬や肥料の使用歴など必要な記録がとっており、禁止化学物質の使用がない場合に限る。

## 4 1年間のデータを記録

- 農場の立地環境と圃場面積、栽培している作物を報告。
- 農薬・肥料・エネルギー・水の使用量を専用ホームページから入力して送信・記録。
- 禁止化学物質(MPS禁止農薬)は使用を中止し、在庫も廃棄する。

## 5 初回審査実施・認証資格取得

- MPS10期(40週)分のデータが記録されたら、初回審査を申請することができる。
- 審査官が現地を訪問し、圃場の確認や伝票・在庫をチェックする。
- 初回審査が終了し、13期(1年)分のデータが記録されると認証資格が発行される。

## 6 MPS共通ロゴマークの使用開始

- MPS共通ロゴマークを専用ページからダウンロードして使用可能。
- カタログ、名刺、ラベル等に印刷して使用可能。

## 7 年会費の支払い・認証資格の継続

- 認証資格取得後、2年目以降の年会費は圃場面積に応じて算定される。
- 四半期ごとにデータ記録に基づいて認証資格が再審査される。
- 3年に1回以上、残留農薬分析のためのサンプル採取が要求される。
- 3年に1回以上、審査官による訪問審査が実施される。
- データ記録の遅れや審査による違反があると認証資格は停止される。

# MPS-ABC認証 年会費

2021年1月1日改定(v3)

**MPS-ABC** は参加者の農業生産活動全体を対象としています。

複数の農場を所有している場合、全ての農場で一括して参加しなければなりません。花き類以外の作物を栽培している場合および、自身が販売する商品の一部を外部に委託栽培している場合、それらの面積と使用量記録も対象となります。

参加者はMPSジャパンからの請求に基づき年会費の支払いを行います。年会費にはオンライン記録システムと認証資格の利用のほか、ECASジャパンによる審査などMPS-ABC認証資格取得のための基本的なサービスが含まれています。

ただし、違反行為など参加者の責による追加審査費用は別途請求されます。

## 初年度

【対象期間】 契約締結～MPS13期(1年)分のデータが記録されるまで

【年会費】 **100,000円+消費税** (圃場面積によらず一律)

## 2年目以降

【対象期間】 初年度期間の終了時から1年間

【年会費】 **参加者の圃場面積により異なる** (下記の表を参照)

- 他者から借りて耕作している圃場や、山上げなど季節的に利用する圃場面積も含める
- 農道や駐車場、山林など耕作地でない場所の面積は含まない

【追加審査費用】 審査で違反行為が発見され追加審査が必要となった場合、追加審査1回あたり **50,000円+消費税** を、年会費とは別に請求する。

MPS-ABC 圃場面積別 年会費リスト

施設の面積と露地面積÷3の合計	年会費
3,300m <sup>2</sup> (1,000坪) 以下	100,000円+消費税
3,300m <sup>2</sup> (1,000坪) より大きく 6,600m <sup>2</sup> (2,000坪) 以下	120,000円+消費税
6,600m <sup>2</sup> (2,000坪) より大きく 9,900m <sup>2</sup> (3,000坪) 以下	140,000円+消費税
9,900m <sup>2</sup> (3,000坪) より大きく 13,200m <sup>2</sup> (4,000坪) 以下	160,000円+消費税
13,200m <sup>2</sup> (4,000坪) より大きく 16,500m <sup>2</sup> (5,000坪) 以下	180,000円+消費税
16,500m <sup>2</sup> (5,000坪) より大きく 19,800m <sup>2</sup> (6,000坪) 以下	200,000円+消費税
19,800m <sup>2</sup> (6,000坪) より大きく 23,100m <sup>2</sup> (7,000坪) 以下	220,000円+消費税
23,100m <sup>2</sup> (7,000坪) より大きく 26,400m <sup>2</sup> (8,000坪) 以下	240,000円+消費税
26,400m <sup>2</sup> (8,000坪) より大きく 29,700m <sup>2</sup> (9,000坪) 以下	260,000円+消費税
29,700m <sup>2</sup> (9,000坪) より大きく 33,000m <sup>2</sup> (10,000坪) 以下	280,000円+消費税
33,000m <sup>2</sup> (10,000坪) より大きい	300,000円+消費税